

Maestrías Especializadas

EXPERTOS QUE DEJAN HUELLA

Maestría en Organización y Dirección de Personas

📍 Semipresencial



Nº 1
PERÚ
Nº 7
LATAM

QS WORLD
University
Ranking
2024
Global MBA Rankings

PARTNER INTERNACIONAL

uc3m

Universidad
Carlos III
de Madrid

 **esan**
DEJA HUELLA



PRESENTACIÓN DE LA MAESTRÍA

En los últimos años, la gestión del talento humano ha experimentado una evolución acelerada producto de las dinámicas del mercado y el desarrollo tecnológico. Los profesionales de recursos humanos de hoy deben navegar un panorama donde el pensamiento estratégico y los enfoques centrados en el empleado son imperativos.

ESAN consciente de esta realidad y en respuesta a estas nuevas demandas, ha rediseñado su propuesta de valor para presentar una Maestría totalmente renovada que fusiona de manera exhaustiva lo operativo y lo estratégico en una combinación equilibrada de prácticas de vanguardia que definen la nueva era de los recursos humanos como uno de los principales impulsores del éxito organizacional.

Los invitamos a acompañarnos y ser parte de esta experiencia que busca desarrollar líderes del talento innovadores, capaces de dejar huella en sus organizaciones.

Jessica Alzamora Ruiz
Directora de la maestría

NUESTRA PROPUESTA DE VALOR

Estructura curricular renovada

renovada con visión integral, moderna, estratégica y centrada en el empleado.

Certificaciones progresivas

que impulsan tu crecimiento profesional durante el programa.

Sólido componente internacional

que te proporciona una perspectiva a escala global.

Especialidad internacional

ofrecida por nuestro partner europeo que demuestra tu competencia en un contexto internacional.

Experiencia práctica y conexión con la actualidad

gracias a docentes expertos en sus temas que transmiten de manera efectiva su experiencia en la gestión



Acreditaciones de ESAN



Membresias de ESAN





NUEVO ENFOQUE EN POWER SKILLS

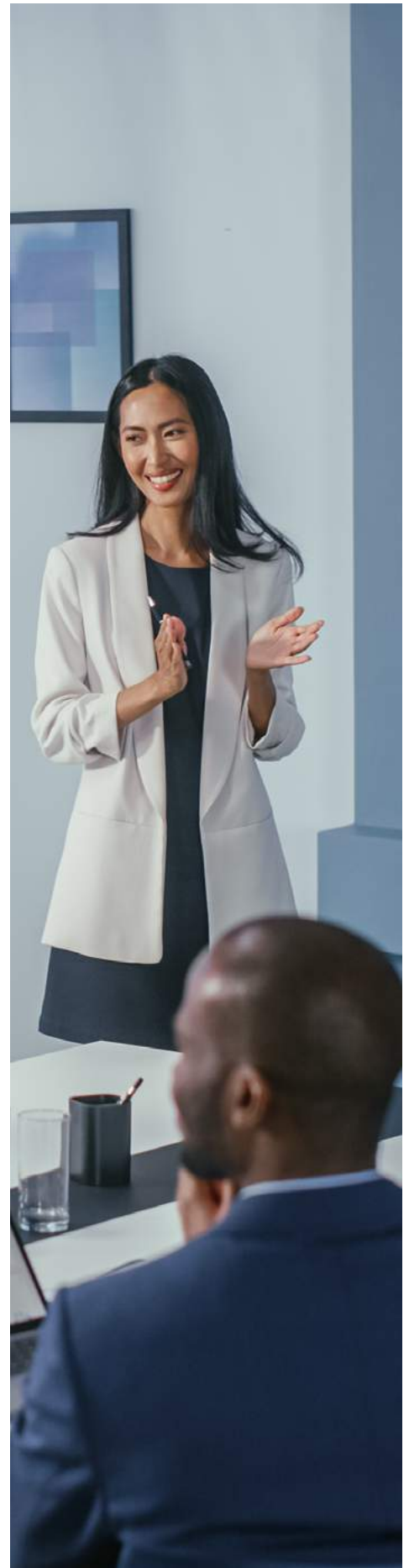
Incorporamos el componente Transformative Executive Journey en nuestras maestrías a fin de que el participante desarrolle Power Skills, combinando habilidades técnicas y blandas necesarias para ser un experto que deja huella en los negocios del futuro.

Este componente se desarrollará en tres ejes:

DESARROLLO PERSONAL

DESARROLLO DE RELACIONES INTERPERSONALES

DESARROLLO DE LIDERAZGO Y GESTIÓN DE EQUIPOS





ESTRUCTURA CURRICULAR RENOVADA

Nuestra estructura curricular ha sido rediseñada para responder a las demandas del mercado y mantener los más altos estándares internacionales. Su composición considera cuatro ejes temáticos: la Gestión Operativa Eficiente de Recursos Humanos, la Gestión Estratégica del Capital Humano, las Estrategias Centradas en el Empleado y las Estrategias de Cambio, Innovación y Agilidad en un entorno global.

PERIODOS ACADÉMICOS

PERIODO I

GESTIÓN EFECTIVA DE RR.HH.

- Gestión del talento centrado en el empleado
- Métricas para la gestión por resultados empresarial y del talento
- Transformative Executive Journey: Gestión eficaz del tiempo y frustración (*)
- Transformative Executive Journey: Autoconocimiento e inteligencia emocional (*)
- Estrategias Legales en Relaciones Laborales
- Diseño y Gestión de Compensaciones
- Gestión de Seguridad, Higiene y Medicina en el Trabajo (*)
- Gestión de la comunicación organizacional (*)

PERIODO II

GESTIÓN ESTRATÉGICA DE RR.HH.

- Modelos organizacionales: de las funciones a las redes de procesos
- Transformative Executive Journey: Comunicación efectiva y storytelling (*)
- Transformative Executive Journey: Creatividad y pensamiento disruptivo (*)
- Gestión de costos y presupuestos
- Comportamiento organizacional (*)
- Cultura y Clima organizacional
- Gerencia financiera
- Gerencia estratégica
- Seminario de investigación I

PERIODO III

ESTRATEGIAS CENTRADAS EN EL EMPLEADO

- Employee experience: estrategia y diseño
- People Analytics, AI y el futuro del trabajo
- Transformative Executive Journey: Networking y desarrollo de relaciones (*)
- Transformative Executive Journey: Gestión de la marca personal (*)
- Estrategias de atracción y retención de talento en entornos complejos
- Gestión del desempeño y desarrollo del talento
- Desarrollo de marca empleadora (*)

PERIODO IV

ESTRATEGIAS DE CAMBIO, INNOVACIÓN Y AGILIDAD EN UN ENTORNO GLOBAL

- Innovación en recursos humanos y Design thinking
- Ética, responsabilidad social y desarrollo sostenible
- Gestión del cambio y transformación organizacional
- Transformative Executive Journey: Liderazgo inspirador y coaching (*)
- Transformative Executive Journey: Desarrollo y gestión de equipos de alto desempeño (*)
- Transformative Executive Journey: Negociación y manejo de conflictos (*)
- Transformación digital en RR.HH.
- Agilidad organizacional y HR
- Curso de especialidad 1 (*)
- Curso de especialidad 2 (*)
- Curso de especialidad 3 (*)
- Curso de especialidad 4 (*)

PERIODO V

- Seminario de investigación II (*)

* Cursos dictados en modalidad presencial.

Nota:

De acuerdo con los procesos de mejora y actualización permanente, la estructura curricular se encuentra sujeta a cambios. Dichos cambios serán previamente aprobados por el Consejo Universitario y comunicados con la debida anticipación. Asimismo, estos no implicarán cambio alguno en los precios ya informados y contratados, pagos por derechos académicos adicionales, ni mucho menos cambios o afectaciones al objetivo y calidad académica del programa.

CERTIFICACIONES QUE DESTACAN TU EXPERTISE

La maestría no solo te ofrece un programa renovado, también considera un viaje de desarrollo profesional en donde cada paso cuenta. Esto se logra a través de los certificados que vas acumulando a medida que alcanzas hitos significativos de aprendizaje que potencian tu expertise en la gestión del talento.

CERTIFICADO EN HR 360

PERIODO I

Gestión efectiva de RR.HH.

PERIODO II

Gestión estratégica del Capital Humano

CERTIFICADO EN HRX

PERIODO III

Estrategias centradas en el empleado

CERTIFICADO EN HR TRANSFORMADOR

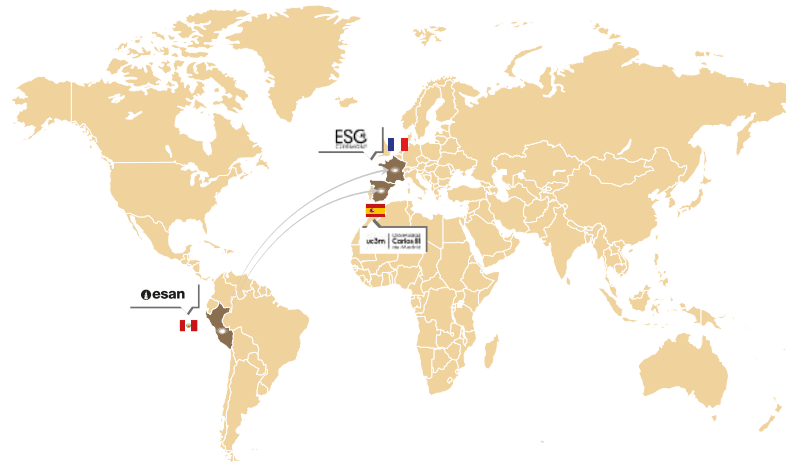
PERIODO IV

Estrategias de cambio, Innovación y agilidad en un entorno global



COMPONENTE INTERNACIONAL

Nuestra propuesta académica integra el enfoque global al contexto nacional a través de diversas iniciativas que preparan a nuestros estudiantes para sobresalir en un mundo cada vez más globalizado.



SEMINARIO INTERNACIONAL

Como parte del programa, los participantes realizan un viaje de estudios a la Universidad Carlos III de Madrid, España, uno de nuestros partners académicos europeos. Esta inmersión internacional les ofrece la posibilidad de especializarse en temáticas que están a la vanguardia de estos tiempos. Durante su estadía reciben sesiones de clases magistrales, conferencias, talleres y/o visitas empresariales que amplían su perspectiva profesional y enriquecen su formación.

CERTIFICACIÓN INTERNACIONAL

Los participantes del programa acceden a una certificación reconocida a nivel internacional por la especialidad que ofrece la Universidad Carlos III de Madrid, producto de su viaje de estudios. Estas credenciales demuestran su competencia en un contexto internacional.

OPCIÓN DE DOBLE TÍTULO (*)

Los graduados de la Maestría en Organización y Dirección de Personas pueden obtener el Máster Especializado en gestión de RRHH e Innovación hasta dos años después de obtenido el grado de maestro en ESAN. Este título propio es ofrecido por ESC Clermont, Francia y requiere que se cumplan los requisitos establecidos por dicha institución.

FACULTAD CON VISIÓN GLOBAL

En el programa contamos con cursos dictados por profesores invitados de prestigiosas universidades extranjeras de Latinoamérica, USA y Europa. Adicionalmente, un porcentaje significativo de nuestro cuerpo docente cuenta con experiencia internacional lo que les permite ofrecer una visión enriquecida y diversa de las complejidades de los Recursos Humanos a nivel global.

*El título propio otorgado por ESC Clermont requiere de una inversión adicional, también implica que los participantes realicen además de los cursos de la especialidad, un grupo de temáticas que complementan el máster dictado bajo la metodología de aula inversa y la presentación de un capítulo de tesis. El acceso al máster con ESC Clermont requiere un grupo de 10 participantes para poder aperturarse.



Todos los años, ESAN organiza la International Week, en enero y julio. Esta actividad promueve la exposición de los participantes a un ambiente global y presenta las últimas prácticas de manejo gerencial en el mundo.

Se propone, así mismo, incentivar la interacción entre los más de 1,000 alumnos de los diversos programas de posgrado de ESAN con los participantes de universidades del extranjero, expandiendo su red de contactos y su visión de un mundo globalizado.

Los alumnos de la Maestría en Organización y Dirección de Personas participan de esta semana intensiva para realizar al menos dos cursos del programa.

Cada uno de ellos se compone de exposiciones magistrales, desarrollo de casos, material de lectura, trabajos individuales y grupales, así como la correspondiente evaluación.

Profesores reconocidos en escuelas de negocios de nivel mundial.

+50

Cursos dictados por profesores internacionales, por edición.

+1000

Participantes de diferentes maestrías. Participación de alumnos extranjeros.

2 veces al año, en enero y julio. Semana intensiva.



PLANA DOCENTE DE RECONOCIDA TRAYECTORIA

Nuestro equipo de profesores ofrece un equilibrio interesante entre la experiencia práctica y la docencia, además de ser capaces de comunicar de manera efectiva y didáctica su experiencia, conocimiento y habilidades*.



ÁLVARO LEÓN

Sub Gerente de Transformación y Lean | SODIMAC



ARMANDO BORDA

Director de Asuntos Internacionales | ESAN Graduate School of Business



CARLOS CORNEJO

Socio | Estudio Cornejo & Santibañez



JEAN BACHOIR

Superintendente de Relaciones Colectivas y Asuntos Laborales | Compañía Minera Antapaccay



KETY JÁUREGUI

Vicerrectora Académica | Universidad ESAN



LYDIA ARBAYZA

Decana | ESAN Graduate School of Business

DIRECTORA DE LA MAESTRÍA



JESSICA ALZAMORA RUIZ

Jefa de Gestión de Talento Humano. Universidad ESAN. Ph. D. en Negocios. Universidad de Granada. España. MBA Universidad ESAN. Economista de profesión. Amplia experiencia en desarrollo y gestión de proyectos orientados a la gestión de personas, cambio e innovación en diversos sectores empresariales. Profesora auxiliar de ESAN Graduate School of Business.

CONOCE A TODOS NUESTROS DOCENTES

*La plana docente nacional e internacional es referencial, en caso de que uno de los profesores indicados no pueda dictar en algún momento será reemplazado por otro profesional de su mismo nivel y trayectoria académica. Por su extensión, no se han considerado a todos los docentes que dictan en la Maestría, se les informará a los participantes el detalle por curso con el envío de sus respectivos horarios.

LA MAESTRÍA OFRECE EL GRADO DE MAESTRO ADEMÁS DE HASTA 6 CERTIFICACIONES

Maestro en Organización y Dirección de Personas, grado a nombre de la nación otorgado por la Universidad ESAN.

UNIVERSIDAD ESAN

(Perú)

CERTIFICADO EN HR 360

De la estrategia a la operación

CERTIFICADO EN HRX

Explorando people experience, AI y analytics

CERTIFICADO EN HR TRANSFORMADOR

Diseñando estrategias de cambio, innovación y agilidad

CERTIFICADO EN TRANSFORMATIVE EXECUTIVE JOURNEY

UNIVERSIDAD CARLOS III DE MADRID

(España)

CERTIFICADO DE ESPECIALIDAD

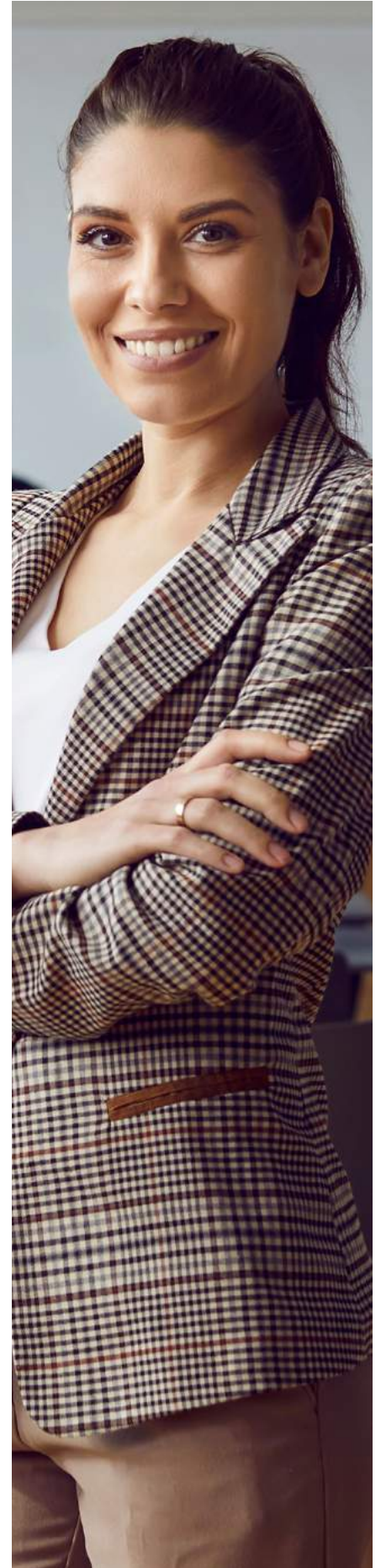
En Gestión del Talento a escala global por la Universidad Carlos III de Madrid

THE ESC CLERMONT BUSINESS SCHOOL

(Francia)

CERTIFICADO INTERNACIONAL DE MÁSTER (Opcional)

Posibilidad de acceder al Título propio ofrecido por ESC CLERMONT BUSINESS SCHOOL



LÍDERES DE LA GESTIÓN COLABORANDO ACTIVAMENTE CON EL PROGRAMA

COMITÉ CONSULTIVO

La Maestría cuenta con un grupo de expertos de primer nivel. Líderes destacados en sus campos que ponen su experiencia y visión para la mejora continua de nuestra propuesta de valor.



CARLOS ROJAS

Gerente Corporativo Gestión Humana
QORIKALLPA

Director
APERHU



GONZALO DEL RÍO

Gerente Central de Recursos Humanos
FALABELLA



LORENA CALDERÓN

Director HR Corporate Head of Talent
ALICORP



MAURICIO BOCK

Managing Director
INSTITUTE OF NEUROCOACHING



MILAGROS ZEGARRA

CEO
GREAT PLACE TO WORK

Director
APERHU

DIRECTORES DE RRHH Y EJECUTIVOS INVITADOS

El programa refuerza todo el aprendizaje adquirido con la presencia de reconocidos tomadores de decisiones en el ámbito de los recursos humanos que traen las últimas tendencias y comparten sus experiencias solucionando retos.



CONOCE MÁS DE LA MAESTRÍA

ADMISIÓN

INFORMES E INSCRIPCIONES:

Lima
Ejecutiva comercial: Cecilia Andrea Morales Cavero
C/ 952 232 203
E/ cmoralesc@esan.edu.pe
Alonso de Molina 1652, Monterrico, Surco

Piura
Ejecutiva comercial: Margaret Leandres
T/ (073) 333 016
C/ 990 077 915 / 969 724 422
E/ mleandres@esan.edu.pe

Trujillo
Ejecutiva comercial: Nícida Méndez
T/ (044) 243 191
C/ 990 077 897 / 975 360 044 / 948 312 846
E/ nmendez@esan.edu.pe

Arequipa
Ejecutiva comercial: Glendy Torreblanca
C/ 966 955 350 / 974 203 113 / 990 077 911
E/ gtorreblanca@esan.edu.pe

Ica
Ejecutiva comercial: Melody Candela
C/ 942 046 916
E/ mcandelar@esan.edu.pe

Otras regiones
Ejecutiva comercial: Katia Fribourg
C/ 981 713 576
E/ kfribourg@esan.edu.pe



Información actualizada al: 10/06/24



esan.edu.pe

UNIVERSIDAD ESAN - RUC:20136507720